

IT6000E



**Eichfähiges Industrie-Wägeterminal
für anspruchsvolle Wäge- und Dosieraufgaben**

IT6000E - Frei programmierbares Industrie-Wägeterminal

Edelstahlgehäuse IP65

Geeignet für raue Umgebungsbedingungen.
Bügel für Tisch-Aufstellung oder Wand-Montage.
Integriertes Netzteil, alle Kabel-Zuführungen
über dichte Kabel-Verschraubungen.

Leuchtstarkes TFT-Farbdisplay

Mit weitem Betrachtungs-Winkel, großer
Gewichtsanzeige und 4 bis 8 Eingabe-Zeilen.



Einfache und schnelle Bedienung

über die integrierte Tastatur, Funktionstasten und
programmierbare Soft Keys, optional über externe PC-
Tastatur (mit Kabel- oder Bluetooth-Verbindung).

Stationär und mobil einsetzbar

mit integriertem 110-240VAC Netzteil oder mit
externem 12/24VDC Akku.

Universeller Einsatz

Das eichfähige IT6000E ist konzipiert für
anspruchsvolle Industrie-Anwendungen in der
chemischen und pharmazeutischen Industrie,
im Nahrungsmittelbereich und in vielen anderen
Branchen. Die industriegerechte Ausführung,
die leistungsfähige modulare Hardware und die
freie Programmierbarkeit erlauben neben dem
Einsatz von Standard-Programmen auch
kundenspezifische Lösungen in den Bereichen:

- Wareneingang und Versand
- Abfüllung von Feststoffen und Flüssigkeiten
- Annahme-/Verladewaagen
- Kontrollwaagen
- Dynamische Wäge- und Dosiersysteme
- Fahrzeug-Wägesysteme
- Mobile Datenerfassungs-/Wägesysteme.

Wäge-Elektronik

Ein oder zwei interne Waagen-Anschlüsse
möglich. Einstellbare Messrate mit bis zu
800 Messungen pro Sek.
Hohe EMV-Störfestigkeit von mindestens
10V/m. Eichfähige Auflösung 6000d bei max.
80% Vorlast. Als Mehrbereichs-Waage (z. B.
3x3.000d) oder als Mehrteilungs-Waage
einsetzbar. Interne eichfähige Speicherung
von 120.000 Wägungen.

Modulares Konzept

Der modulare Aufbau der Elektronik erlaubt
eine Vielzahl von Geräte-Konfigurationen mit:

- Gehäuse als Wand-/Tisch-Version, für
Schaltschrank-Montage
- wahlweise Gleichspannungs- oder
Wechselspannungs-Versorgung
- Analog- oder Digital-Waagen-Anschluss
- 10/100 Mbps Ethernet Interface mit
integriertem Web Server, optional WLAN
- Integrierte USB 2.0 Host Schnittstelle für
Drucker, Scanner und USB-Stick
- Bis zu 2 serielle Schnittstellen (wahlweise
RS232, RS485, RS422, 20mA CL) zum
Anschluss an Fernanzeigen, Transponder-
Leser und Etiketten-Drucker
- Variables E/A-Konzept mit bis zu
64 digitalen Ein- und Ausgängen
- Analoge Ein-/Ausgänge, u.a.

Damit kann die für jeden Bedarfsfall optimale
Systemkonfiguration ausgewählt werden, ob
für den stationären oder für den mobilen
Einsatz.

Freie Programmierbarkeit

Standard-Programme können an eigene
Anwendungsfälle angepasst werden.

Neue Programme können auf einfachste
Weise am PC mit der RTC-Programm-
Entwicklungs-Umgebung erstellt und
getestet werden.

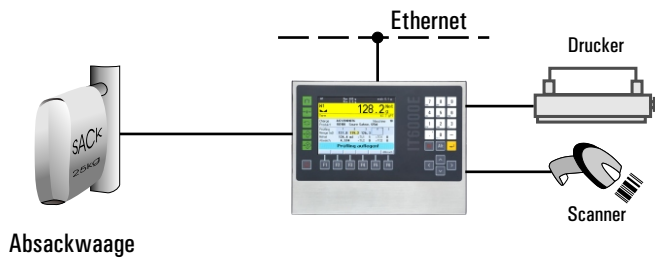
Einfache Integration

Das auf Linux basierende Betriebssystem
schafft mit der integrierten Web Server
Funktionalität einfachste Voraussetzungen
für die IT6000E Einbindung in PC-Netzwerke.

Eine drahtlose Datenübertragung per WLAN
sowie die Fernwartung per Internet sind
optional möglich.

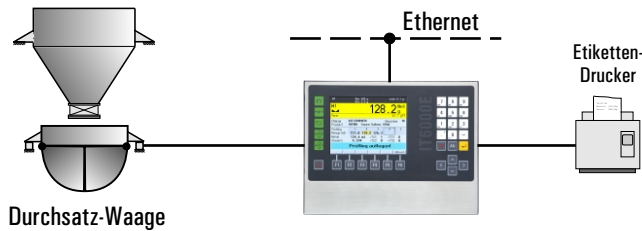
IT6000E - Standard-Programme (Auszug)

BAG



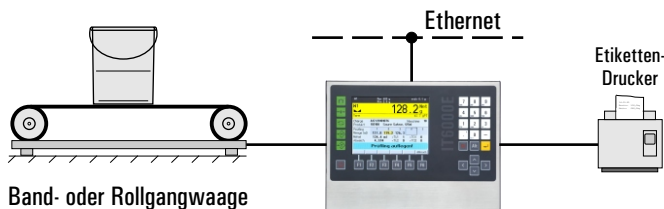
Abfüll-Steuerung für Sack-Befüllungen
Grob- / Fein-Dosierung mit Vorhalt-Optimierung, Produkt-Parameter und Produkt-Statistik-Datei, Brutto- oder Netto-Absackwaagen-Steuerung, Betrieb als NSW oder SWA.

BULK



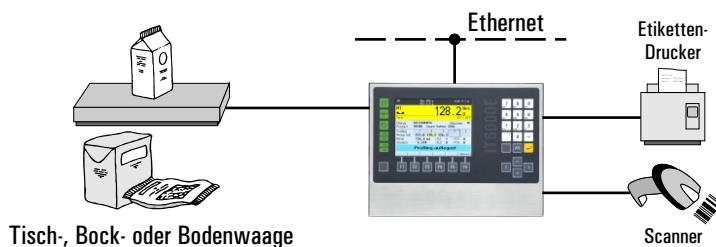
Annahme- / Verladewaagen-Steuerung
Durchsatzwägung für die Annahme oder Verladung von Schüttgütern in LKW, Waggons oder Schiffe, mit Produktdatei und Zellen-Ansteuerung.

CHECK



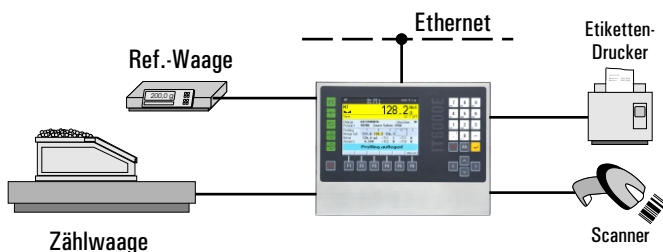
Kontrollwaage
Schnelle Gewichtskontrolle an Band- oder Rollgang-Waage, im Durchlauf oder im Start-/Stop-Betrieb, Klassifizierung des Wägeguts in 5 Toleranzzonen, Ansteuerung von Weichen oder Ausschleusern möglich, optionaler Anschluss an Etikettendrucker für Preisauszeichnung, mit Produkt- und Statistik-Datei.

SOC



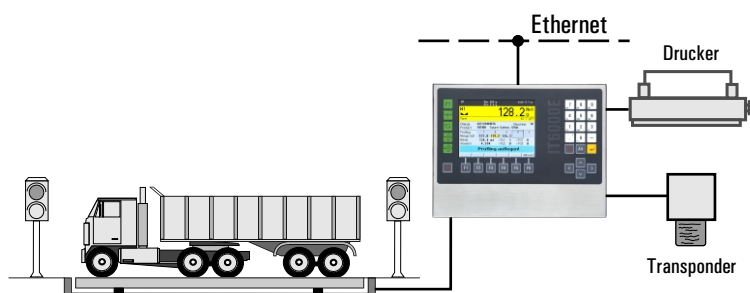
Stichproben-Kontrollwaage gemäß der Fertigpackungs-Verordnung
Erfassung- und Ausdruck von Statistik-Daten für 250 Produkte an 20 Linien nach FPVO, Gewicht- oder Volumen-Kontrolle, mit Begleitdateneingabe.

BASIC/COUNT



Stückzähl-Waage
Stückgewichts-Ermittlung über Referenz-Waage, Stückzahl-Ermittlung durch Zugabe oder Herausnehmen von Teilen, mit Balken-Anzeige, konfigurierbarem Ausdruck und Datenübertragung. Mit Artikeldatei, Postenzähler, Summenspeicher, automatischer Tarierung, Plus-/Minus-Kontrolle und vielen anderen Funktionen.

TRUCK/ONLINE



Eichfähige Fahrzeugwaage
Erst-, Zweit- und Festtara-Wägung, Adress- und Produktdatei, interner eichfähiger Gewichtsspeicher, konfigurierbarer Wägebeleg-Ausdruck, optionaler Anschluss von Transponderkarten-Lesegeräten, Fernanzeigen, Ampelanlagen und externer PC-Tastatur.

IT6000E - Technische Daten

Wäge-Elektronik

Zum Anschluss von max. 16 Analog-DMS-Wägezellen, 4- oder 6-Leiter-Technik, eichfähige Auflösung 6000d (bei max. 80% Vorlast). Interne Auflösung 524.000d. Messwert rate einstellbar 50-800 / Sek., Empfindlichkeit 0,33µV/e. Optionaler Anschluss von 2 Waagen über DUAL-ADM. Optionaler Anschluss von Digitalwaagen.

Kalibrierung

Klartext-Bedienerführung. Einstellung als 1-, 2- oder 3-Bereichswaage oder als Mehrteilungs waage. Abgleich wahlweise mit Prüf-Gewichten oder durch Eingabe der Wägezellen-Empfindlichkeit. Möglichkeit der Linearisierung mit bis zu 6 Messpunkten, Anschluss Neigungsschalter.

Spannungs-Versorgung

Wahlweise 110 – 240VAC, 50 – 60Hz über integriertes Netzteil oder 12 – 30VDC. Leistungsaufnahme max. 20VA.

Betriebstemperatur

– 10 bis + 40°C bei 95% rel. Luftfeuchte, nicht kondensierend.

Anzeige und Tastatur

Leuchtstarkes und kontrastreiches 5,7" TFT-Farbdisplay, 320x240 Pixel, mit weitem Betrachtungs-Winkel, großer Gewichtsanzeige und 4 bis 8 Eingabe-Zeilen. Programmierbare Soft Keys. Numerische Tastatur mit Doppelbelegung für die Eingabe von alphanumerischen Daten, Waagen-Tasten zum Nullstellen und Taringen sowie anwendungs-spezifisch belegte Funktions-Tasten. Anschluss einer PC-Tastatur über USB Stecker möglich (mit Kabel- oder Bluetooth-Verbindung).

Serielle Schnittstellen

Max. 2, wahlweise RS232, RS485, RS422 oder 20mA CL (passiv) für den Anschluss von Etiketten-Druckern, Präzisionswaagen, Fernanzeigen, Transponderlesegeräten, usw.

Digitale/Analoge Schnittstellen

Max. 4 interne optoisolierte Ein-/Ausgänge, 24VDC, oder externe Relais- / Transistor-Kopplungen (max. 64 E/A). Interner 15Bit-Analog-Ausgang. Externes Modul für 4 analoge Ein-/Ausgänge anschließbar.

Ethernet-Anschluss

10/100BASE-T Ethernet Interface mit integriertem Web Server, optional WLAN.

USB

USB 2.0 Host Interface mit optionaler IP65-Steckbuchse zum Anschluss von PC-Tastatur, Scanner, USB-Stick, u.a.

Sicherheit

Daten netzausfallsicher, Passwort-Schutz, batterie-gepufferte Echtzeit-Uhr. Ferndiagnose über Ethernet/Internet möglich.

CPU / Betriebssystem

32-Bit-ARM-Prozessor, 266MHz, 0,5MB Datenspeicher, erweiterbar. Auf Linux basierendes Echtzeit-Multitasking-Betriebssystem.

Freie Programmierbarkeit

Umfangreiche Programmier- und Test-Umgebung für PC, freie Programmierung über RTC *WIN* in 'C' nach WELMEC Software Guidelines, vollständige Entwicklung und Test/Simulation am PC möglich.

Optionen

RTC *WIN*

IT6000E Programmier-Entwicklungs-Umgebung

PC *COM+*

ActiveX-Komponente für die Anbindung von PC-Programmen.

Bauformen/Optionen:

Wand-/Tisch-Version



- Edelstahlgehäuse, Schutzart IP65
- Für Tischaufstellung, Wandmontage oder mit Standsäule lieferbar
- Abmessungen BxHxT: 330x239x134mm

Einbau-Version



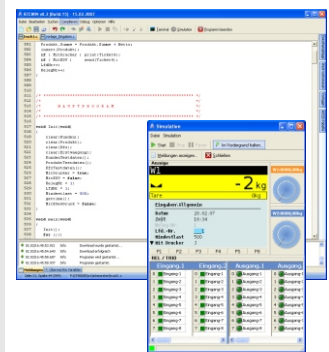
- Edelstahlgehäuse, Front in Schutzart IP65
- Einbau in Schaltschranktür
- Abmessungen BxHxT: 285x224x69mm
- Schalttafel-Ausschnitt: 268x207mm

WLAN



- Option: WLU-Modul zum Anschluss an WLAN-Netzwerke (802.11b/g)
- Sichere Verschlüsselung einstellbar

RTC *WIN*



Richtlinien: 2009/23/EG, 2004/108/EG, 2006/95/EG, 2004/22/EG

Normen: EN 45501, OIML R76-1, EN 61000-6-2, EN 61000-6-3, NAMUR NE21, EN 60950, OIML R51, OIML R61, OIML R107

CE EG-Bauartzulassung als NSW. MID Baumusterprüfbescheinigung als SWA, SWE, SKW, GAW, PAW und SWT

ETL ETL-zertifiziert in Übereinstimmung mit UL 60950-1 und CSA C22.2 Nr. 60950-1

FC EMI in Übereinstimmung mit FCC Teil 15

SysTec Systemtechnik und Industrieautomation GmbH
Tel. +49 (0) 2238 - 9663-0 - www.systemecnet.com

Beratung und Verkauf

Technische Änderungen vorbehalten

ST.2309.1213 IT6000E_DBD.PDF 05.2011