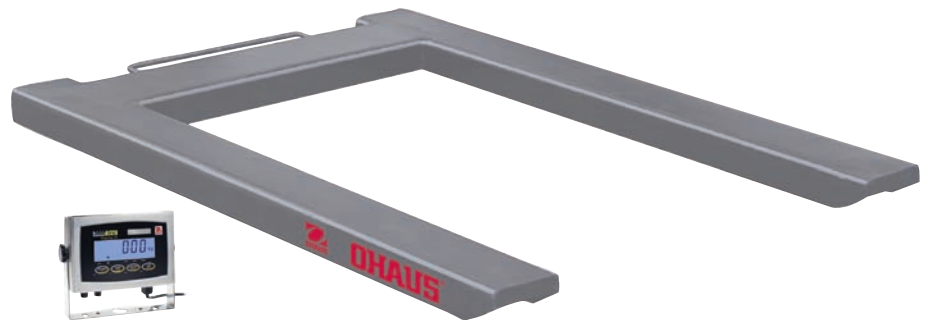




Modell aus lackiertem
Stahl mit T31P-Indikator abgebildet



Edelstahlmodell mit
T31XW-Indikator abgebildet

Erschwinglichkeit, Haltbarkeit, von OHAUS gewohnte Qualität und Wert

Die VE-Serie der U-Rahmen-Palettenwaagen von OHAUS ist die ökonomische Lösung für Ihre Wägearforderungen in industriellen und gewerblichen Anwendungen mit Spritzwasser oder in trockenen Umgebungen. Ihr qualitativ hochwertiges Material und ihre robuste Konstruktion gewährleisten jahrelange, Dienste. Zusammen mit Mobilitätsfunktionen wie ein praktischer Hebegriff und an der Vorderseite montierte Rollen bietet die VE-Serie der U-Rahmen-Palettenwaagen von OHAUS eine herausragende Kombination aus Benutzerfreundlichkeit, Mehrwert und Qualität, auf die Ihr Unternehmen zählen kann.

Zu den Standardmerkmalen gehören:

- Gängiges Modell mit 1500 kg Kapazität
- Modelle aus lackiertem Baustahl oder Edelstahl mit Griff und Rollen zum praktischen Anheben und Transportieren
- Zwei robuste OHAUS Anzeigegerätemodelle:
 - Das T31P Anzeigegerät ist mit einem stoßfesten ABS-Gehäuse mit Montageöffnungen auf der Rückseite für die Wandmontage ausgestattet.
 - Das T31XW Anzeigegerät verfügt über ein Gehäuse aus Edelstahl 304 der Schutzart IP66
- Vier nach OIML R60 zugelassene Stahllegierungswägezellen der Schutzart IP67
- Vier an den Wägezellen montierte Füße, schwenkbare Kugellagerkonstruktion
- Nach Schutzart IP65 gegen Staub und das Eindringen von Wasser geschützter Edelstahlabzweigkasten
- Verifiziertes Waagenmodell mit Zulassung der 2. Phase 1:3000e mit Ohaus-Anzeigegeräte erhältlich
- Ohaus-Anzeigegeräte einschließlich LCD-Anzeigen mit Hintergrundbeleuchtung und leicht ablesbaren, 25 mm hohen Ziffern, fünf Wä geeinheiten (kg, g, lb, oz, lb:oz), RS232, Akkubetrieb mit wiederaufladbarer Bleisäurebatterie und Stückzählungsfunktion.

VE-Serie U-Rahmen-Palettenwaagen

Technische Daten

Plattformmodelle	VE1500P	VE1500PW
Nettogewicht	51 kg	47 kg
Außenabmessungen	1260 L x 840 B x mind. 90 mm H	
Waagenmodelle	VE1500P31P	VE1500P31XW
Waagenmodelle, Klasse III, EG-Typenzulassung, 2. Phase	VE1500P31PM	VE1500P31XWM
Plattformmaterial	Baustahl, lackiert	Edelstahl, sandgestrahlt
Kapazität x Ablesbarkeit	1500 kg x 0,5 kg	
Zulassungsauflösung	1:3000e	
Maximale mittige Last	2250 kg	
Betriebstemperatur / Feuchtigkeit	-10 °C bis 40 °C / 0 % bis 95 % relative Feuchte, nicht kondensierend	
Wägezelle	4 x IP67 Stahllegierung, Scherstab, OIML C3	
Wägezellenkapazität Emax	1000 kg	
Ausgangsimpedanz / Erregungsspannung	350 Ohm ± 3,5 Ohm / 5 V~15 V, DC/AC	
Füße	2 Rollen an der Vorderkante mit Konstruktion aus 4 schwenkbaren Kugellagern mit Gummiunterseite	
Abzweigkasten	Hinterer Zugriff, IP65, Edelstahl 304, 194 L x 130 B x 45 mm H, mit 5 m langem Kabel	
Sonstige Funktionen	Integrierter Hebegriff, externe Nivellierungsanzeige	
Anzeigegeräte	T31P, ABS-Kunststoff	T31XW, 304 Edelstahl IP66
Wägeeinheiten	kg, g, lb, oz, lb:oz	
Anzeige	LCD-Anzeige mit Hintergrundbeleuchtung, 25 mm hoch, 6-stellig, 7 Segmente	
Schnittstelle	Integrierte RS232C, bidirektional	
Stromversorgung	Netzadapter	Universalnetzteil mit Umschaltfunktion
Batterie	Interner aufladbarer, versiegelter Bleiakku (durchschnittliche Betriebsdauer 100 Stunden bei voll aufgeladenem Akku)	
Sonstige Funktionen	Stückzählung 1d min APW, geografische Anpassung an Schwerkraft, Störfaktorausgleich	

Optionen und Zubehör

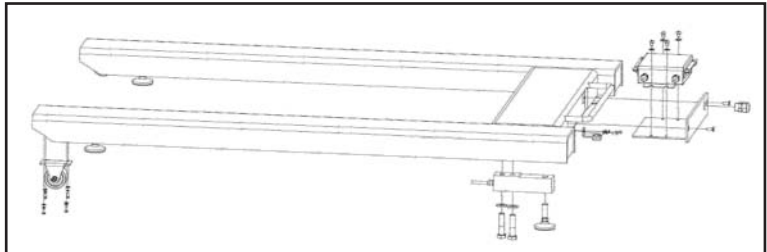
Ohaus-Nummer

Wandmontagehalterungssatz, T31P.....	80251747
Wandmontagehalterungssatz, T31XW.....	80251748
Fußplattensatz, VE lackierter Stahl.....	72198344
Fußplattensatz, VE-W Edelstahl.....	72198345

Zulassungen:

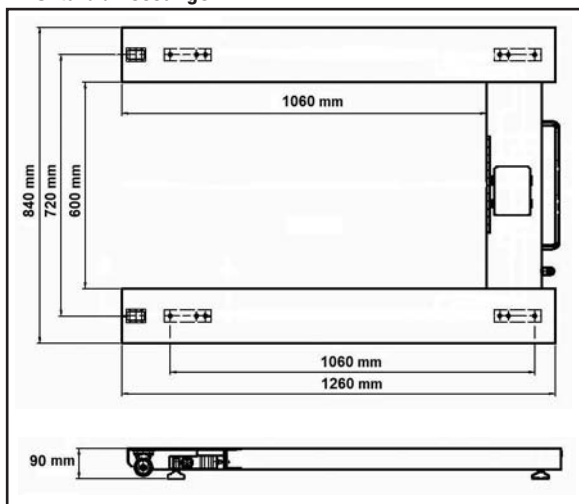
- Sicherheit und EMV: EN60950, EN61326, FCC, CE, cULus
- EG-Typenzulassung:
 - Indikator der T31xx-Serie: TC7085 / T5980
 - Wägezelle: OIML R60 PTB D09-03.19
- Qualität: Ohaus-Qualitätsmanagementsystem registriert nach ISO 9001:2000

Konstruktion und sonstige Leistungsmerkmale



Griff und vorne montierte Rollen zum praktischen Anheben und Transportieren der Waage

*Konturabmessungen



Beschriebene Komponenten



www.ohaus.com

* ISO 9001:2000
Eingetragenes Qualitätsmanagementsystem

80774341 © Copyright Ohaus Corporation

